

Le salaire à Vie

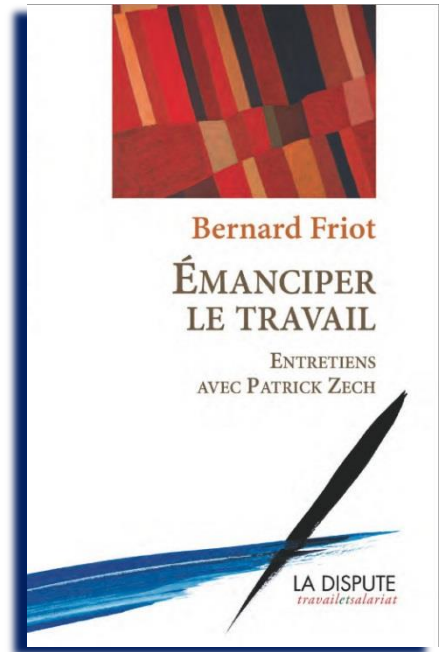
d'après Bernard Friot



**En quoi cette idée a-t-elle
sa place dans un
Hacker Space Festival ?**



**Inscrire la question du travail sur le
temps long et questionner les moyens
de production et de subsistance**



Le temps long du 19^{ème} au 21^{ème} siècle



Travail
Moyens de subsistance
Moyens de production
Régime de propriété

Les compagnons

Le savoir-faire = un commun transmis

En lutte contre :

- **Pouvoir royal**
- **Eglise**
- **Conseils des villes**
- **Corporation**

Inventent :

- **Bourses du travail**
- **Grèves**
- **Interdits de ville / boutique**
- **Mutuelles**



un moyen unique de
transmettre des savoirs
et savoir-faire

Au plus fort (début 19^{ème} siècle)

- **30 millions d'habitants en France**
- **200.000 compagnons**



Les communs

En lutte contre les enclosures



Émeutes du Midland (1607)

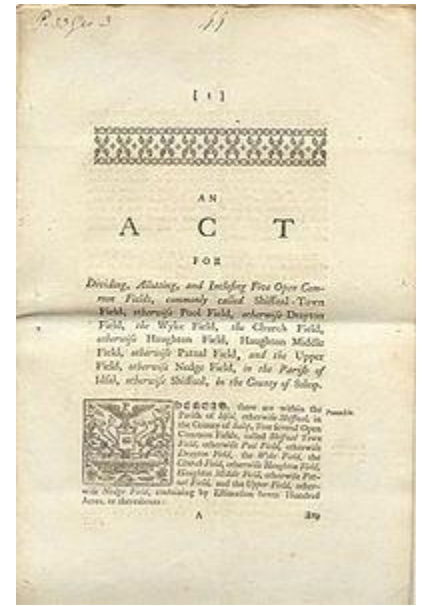
- Enclosure Act – 18^{ème} siècle
- Exode rural
- Désintégration sociale



Régimes de propriété

1. Système privateur
2. Faisceau de droits
 - Accès & prélèvement
 - Gestion
 - Droit d'exclure et/ou de céder

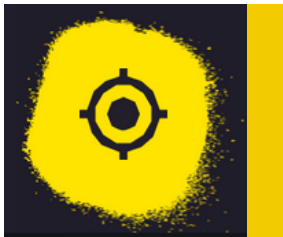
Benjamin Coriat
Elinor Ostrom



Que sont-ils devenus ?



**Compagnons
Communers**



Syndicalisme



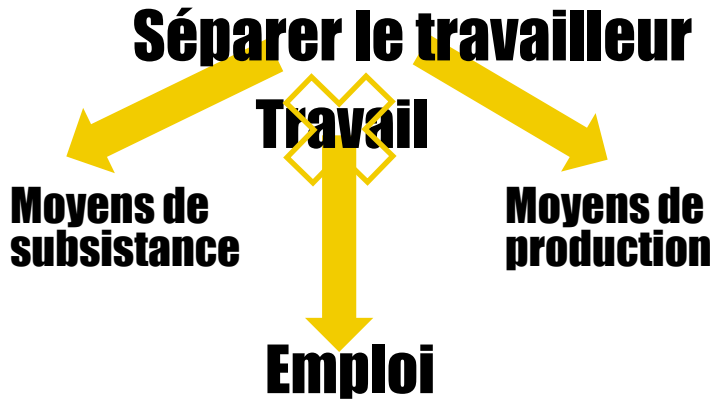
Les capitalismes

Pensée juridique

Creative commons

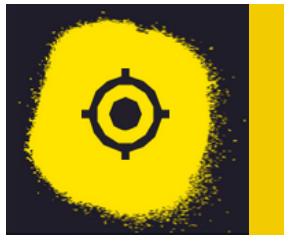
Logiciels libre

Les capitalismes



Constructions juridiques

- **Régime de propriété privé**
- **Accumulation de richesse en processus infini**

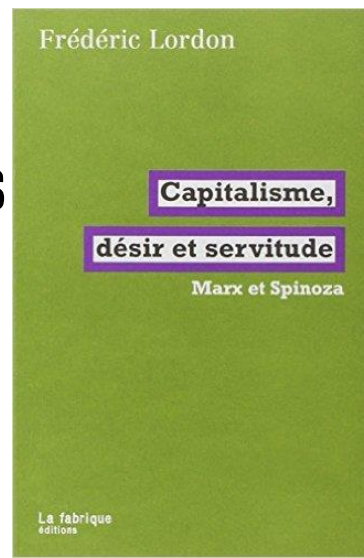


Travail
Moyens de subsistance
Moyens de production
Régime de propriété

Les capitalismes

Rapports sociaux

- antagonistes
- contradictoires
- de domination



Travailleur

peur

faim

**Consommation
de masse**

**Autonomie
au travail**

Affects tristes



**Affects joyeux
extrinsèques**

**Affects joyeux
intrinsèques**

L'esprit de 1945

Ambroise Croizat

Hors capitalisme



du commun
immatériel

La Sécurité Sociale

- Une seule caisse pour toute la population
- **vieillesse, santé, famille**
- **accidents du travail/maladies professionnelles**
- Basé sur les cotisations sociales = salaire socialisé
- Gestion confiée aux syndicats et non à l'Etat



En grand

NOUS PARTONS EN VACANCES!

VOUS AUSSI...

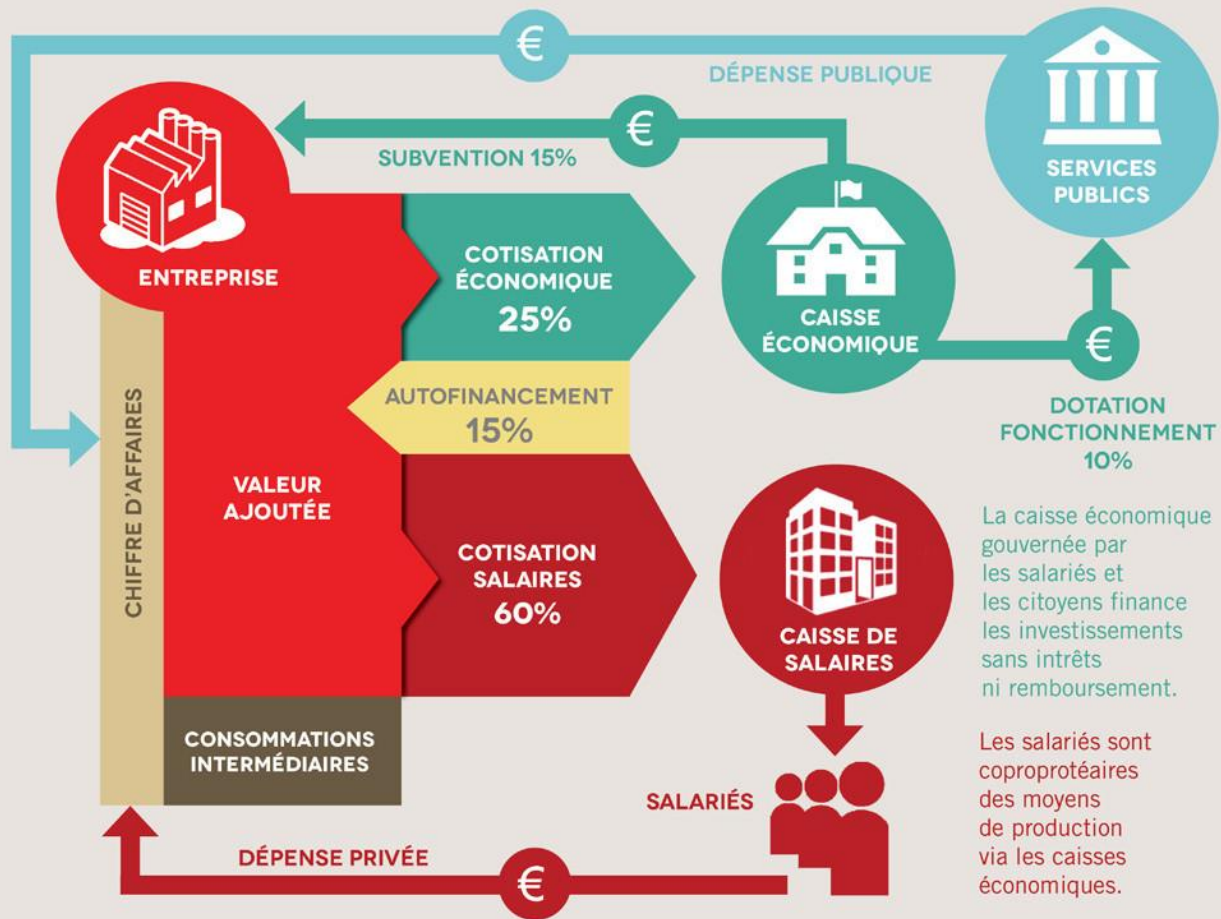


Grâce à qui ?

Les congés payés

**Remerciez les grévistes
de 1936 vous savez**

**CEUX QUI VOUS PRENAIENT
EN OTAGE**



La caisse économique gouvernée par les salariés et les citoyens finance les investissements sans intrêts ni remboursement.

Les salariés sont copropriétaires des moyens de production via les caisses économiques.



Cotisation étendue à toute l'économie

Que peuvent-ils devenir ?

En grand

copropriété d'usage des
moyens de production

Communs

Les capitalismes

Travailler

Salaire à vie

Hackers Makers

**Pourquoi ?
Comment ?
Pour qui ?**



**Travail
Moyens de subsistance
Moyens de production
Régime de propriété**