

SIGNOTHEQUE

(Team LSF libre)

secteur Laboratoire
de l'association ArboréSign

Définition

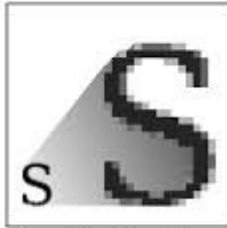


www.shutterstock.com · 331326035

Où ?



Quoi ?



Matriciel
.jpeg .gif .png



Vectoriel
.svg

Comment ?



Pourquoi ?

Objectifs



Visibilité



Accessibilité



Portabilité



Créativité

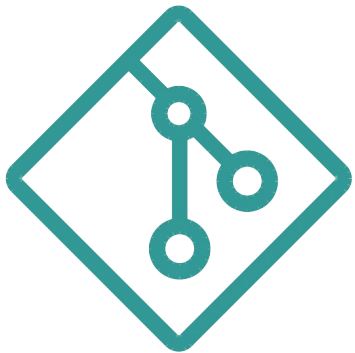
Comment ?



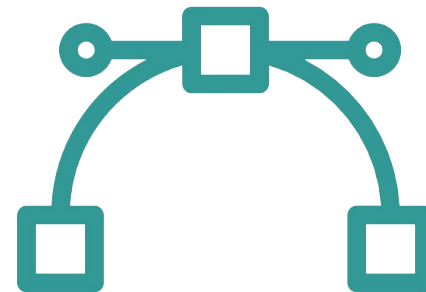
Licence Libre



Universelle



Collaborative



Vectorielle

Les méta données

1. Dans Inksape, on trouve les méta-données du fichier SVG dans Fichier -> Propriétés du document, onglets Métadonnées.

Propriétés du document (Maj+Ctrl+D)

Page Guides Grilles Aimerter Couleur Programmation Métadonnées Licence

Entités Dublin Core

Titre: bonjour **Le signe représenté**

Date:

Créateur: Arbore'Sign **Le créateur de base (dans notre cas, l'asso)**

Droits:

Éditeur:

Identifiant:

Source: <http://signotheque.arboresign.org/>

Relation:

Langue principale: lsf **La ou les langues concernées dans le cas d'un signe commun avec une autre Langue des Signes (LSFB, ASL, etc)**

Mots clés: C001 **Le code de(s) la configuration(s) utilisée(s)**

Portée:

Description:

Collaborateurs:

Enregistrer comme valeur par défaut Utiliser les valeurs par défaut

2. Dans cette même fenêtre, il existe un onglet spécifique Licence

Propriétés du document (Maj+Ctrl+D)

Page Guides Grilles Aimerter Couleur Programmation Métadonnées Licence

Licence

Propriétaire

CC Paternité

CC Paternité - Partage des conditions initiales à l'identique

CC Paternité - Pas de modification

CC Paternité - Pas d'utilisation commerciale

CC Paternité - Pas d'utilisation commerciale - Partage des conditions initiales à l'identique

CC Paternité - Pas d'utilisation commerciale - Pas de modification

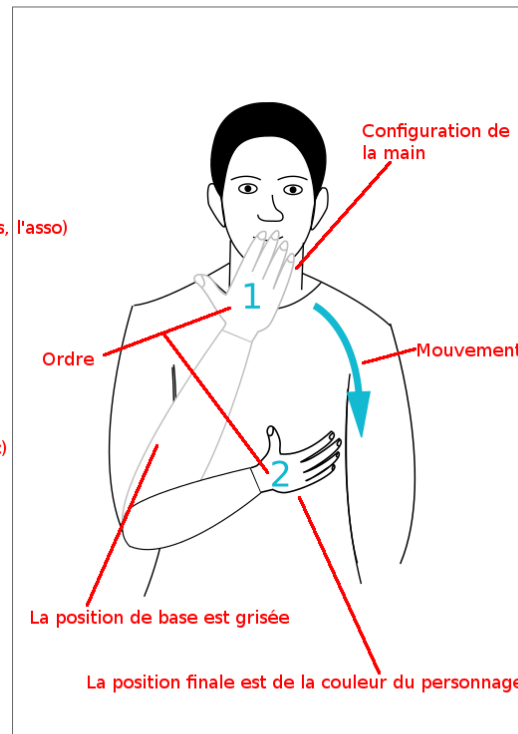
Domaine public (CC0)

ArtLibre

Open Font Licence (Licence de police libre)

Autre

URI:



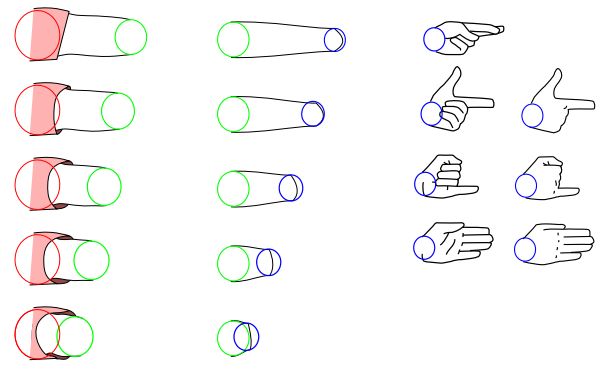
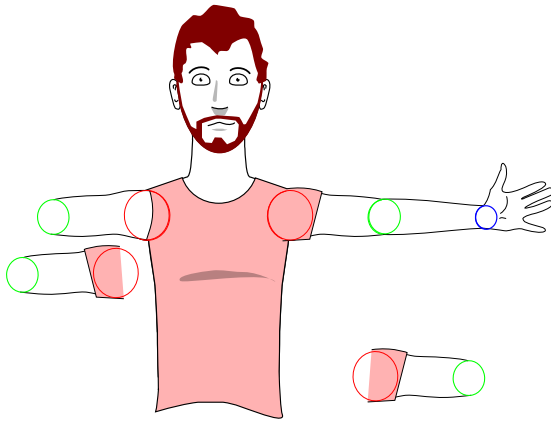
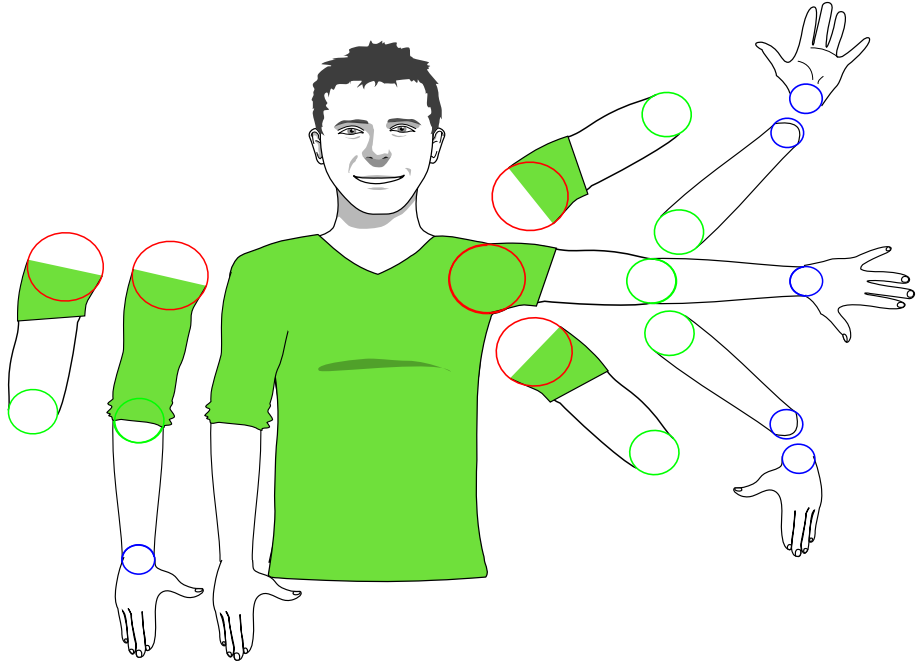
Éditeur rapide de signes

**Assembler des
sous parties**

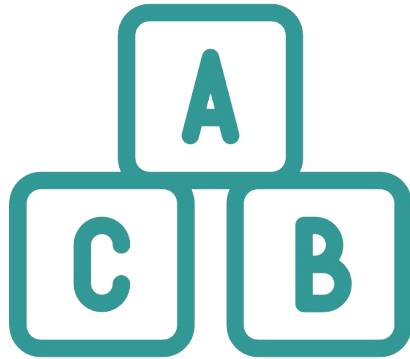
**Représenter le
mouvement**



Essais



Applications



Education



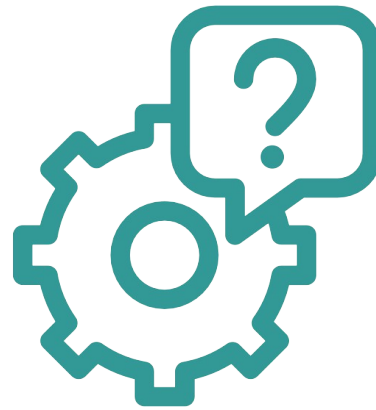
Accessibilité



Jeux



Numérique



Aide mémoire



Communication

Rejoindre les signothécaires et participer

1) Designer des signes

2) Développer l'éditeur de signes

3) Pleins de choses à faire

communiquer – trouver des financements

faire des tests – et bien plus !...

En parler autour de vous !

Nous contacter

Les sites :

signotheque.arboresign.org

[meetup.com/signotheque](https://www.meetup.com/signotheque)

Le twitter :

@ArboreSign

Des emails :

signotheque@arboresign.org

contact@arboresign.org

Merci

